

Idrabagno

Átfolyós rendszerű gázüzemű vízmelegítők



Vízmelegítők



Beretta

Háztartási készülékek

Idrabagno 11 AP: Meleg víz egyszerűen

Az Idrabagno 11 AP átfolyós rendszerű, kéményes, gáz-üzemű víz-melegítő. A készülék lángmodulációval biztosítja a meleg víz stabil,

beállított hőmérsékletét még abban az esetben is, ha az átfolyó víz mennyisége hirtelen változik. A teljesítményszabályozás lehetővé teszi

a melegvíz- kibocsátással arányos gázfogyasztást.

Műszaki jellemzők

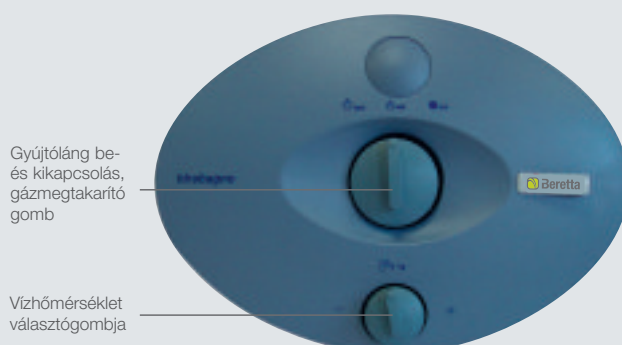
- Rézből készült, keményforrasztott hőcserélő korrózió elleni bevonattal
- Beépített biztonsági hőelem az égőfej és gyújtóláng ellenőrzésére
- Füstgáztermosztát a rendellenes füstgázkiáramlás megakadályozására
- Piezoelektromos gyújtás
- Speciális acélból készült multigáz égőfej
- Gázmegtakarító gomb (vízhozam/hőfok állítás)
- Zománcozott lemezborítás

Gázmegtakarító gomb

A gázmegtakarító gomb segítségével csaknem a felére csökkenhet a gázfogyasztás, és ezzel együtt csökken a szállított víz hőmérséklete is. Abban az esetben, amikor nyáron a hálózati víz

melegebb és kevesebb gázmennyiség szükséges a felmelegítéshez, a főkapcsoló gombnak a kis lánggal jelölt pozícióig való elforgatásával korlátozhatjuk a leadott maximális hőteljesít-

ményt. A készülék működtetése ennek köszönhetően gazdaságosabbá válik.



Idrabagno 13 ESI: A megbízhatóság garanciája

Az Idrabagno 13 ESI átfolyós rendszerű, zárt égésterű, gázüzemű, azonnali melegvíz előállítására szolgáló vízmelegítő készülék. A magas szintű megoldásoknak köszönhetően

folyamatosan biztosítja a nagy mennyiségű melegvíz vételezésének lehetőségét. A zárt égésterű (turbó) kivitel széleskörű beépítést tesz lehetővé. A komfortot nagyban növeli

az elektronikus moduláció, illetve a LED diagnosztika, mely folyamatos információkat ad a készülék állapotról.

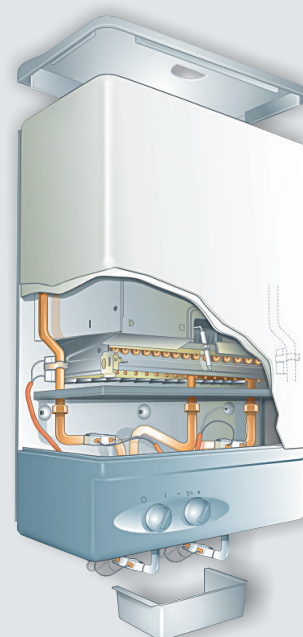
Műszaki jellemzők

- Rézből készült, kemény forrasztott hőcserélő korrózió elleni bevonattal
- Elektronikus gyújtás és ionizációs lángörzés
- Minimális üzemi víznyomás: 0,15 bar
- Elektronikus lángmoduláció
- Elektromos védettségi fokozat: IPX4D
- LED diagnosztika
- Koncentrikus vagy elválasztott füstgázvezetési módok

Fagyvédelmi KIT

A fagyvédelmi készletnek (KIT) köszönhetően a vízmelegítő alacsony hőmérsékletű környezetben is felszerelhető. A csomag két takaró

lemezből és elektromos ellenállásokból áll, mely - 14°C-ig biztosítja a megfelelő működést.



Műszaki adatok

MŰSZAKI ADATOK	MÉRTÉK- EGYSÉG	Idrabagno 11 AP	Idrabagno 13 ESI
Gyújtás		piezoelektromos	elektronikus
Lángórzés		hőelemmel	ionizációs
Lángszabályzás		fokozatmentes	elektronikus
Névleges hőteljesítmény	kW	21,2	24,5
Névleges hasznos hőteljesítmény	kW	18	22,5
Legkisebb hőteljesítmény	kW	10,5	10
Legkisebb hasznos hőteljesítmény	kW	8,8	8,4
HMV teljesítmény (DT=25°C)	l/min.	11	13
Villamos teljesítményfelvétel	W	-	70
Tápfeszültség	V/Hz	-	230/50
Víz			
		Választható a minimumon	Választható a maximumon
Vételezési tartomány	l/min.	2,5-5	5-11
Melegvíz hőmérsékleti tartomány	°C	25-50	
Minimum nyomás	bar	0,2	0,15
Névleges nyomás	bar	2	2
Maximum nyomás	bar	10	10
Vízcsatlakozások átmérője	Ø	1/2"	1/2"
Gáz			
		Földgáz G20	PB G30
		G31	Földgáz G20
		G30	PB G31
Névleges tápnyomás	mbar	20	30
Fogyasztás	m ³ /h	2,27	0,66
Fogyasztás	kg/h	-	1,8
Gázcsatlakozó átmérője		1/2"	
Füstgáz hőmérséklete	°C	149	
Koncentrikus égéstermék elvezetés			
Megengedett maximális hossz ø60/100 átmérő esetén	m	-	
Elválasztott égéstermék elvezetés			
Megengedett maximális hossz ø80/80 átmérő esetén	m	-	
Kémény csatlakozás			
Átmérő	mm	110	
Méreték, tömeg			
Befoglaló méretek (magasság × szélesség × mélység)	mm	760 × 350 × 250	
Tömeg	kg	13,5	

A Beretta fenntartja magának a jogot, hogy termékei korszerűsítéséből és fejlesztéséből adódó műszaki változás miatt bármikor, előzetes értesítés nélkül módosítsa a dokumentációban található jellemzőket és adatokat. A jelen dokumentáció harmadik személyekkel szemben nem tekinthető szerződésnek.